

# MOVE 22

VITRINES HORIZONTALES



**CIAM**

Refrigeration solutions  
with a design focus.

# Move22

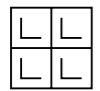


## Symétrie au milieu de la pièce

Move 22 est l'évolution d'un point de vue technique et stylistique de Move 16. Il s'agit d'une vitrine réfrigérée innovante qui peut être située au milieu de la pièce en permettant de visualiser le produit sur chaque côté, de cette façon les clients peuvent se déplacer autour de la vitrine et non seulement voir les produits de la partie frontale. Le design a été conçu d'une façon symétrique et il est caractérisé par un grand vitrage qui peut être ouvert à travers un système breveté Ciam.



Pâtisserie fraîche



Chocolat



Glace



Brioche



Regardez la vidéo



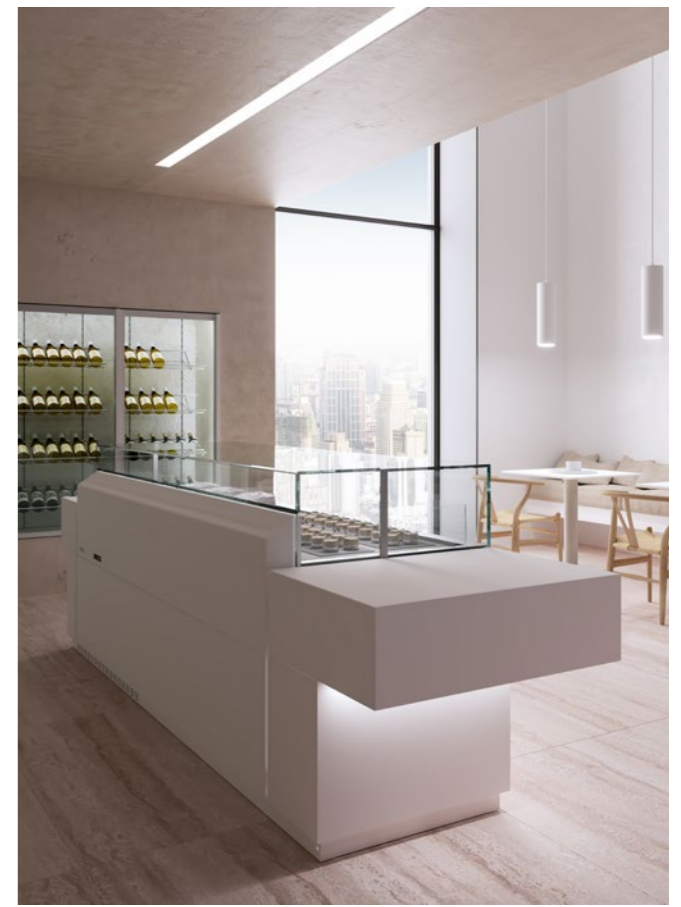
L'automatique, c'est mieux!

En touchant les boutons bien intégrés sur le micro-plafonnier LED, le vitrage arrière coulisse automatiquement vers le bas, en permettant à l'opérateur d'accéder au compartiment réfrigéré, de cette façon le vitrage devient un plan de travail, puis en touchant un autre bouton la vitre automatiquement retourne en position fermée.

Vaste éventail de personnalisations.

Les vitrines Move 22 peuvent être personnalisées pour s'adapter aux exigences stylistiques des concepteurs. Le plan d'exposition monolithique et la partie arrière de la sortie de l'air, en plus de finitions standard en acier poli et satiné peuvent être revêtus en miroir, grès, acrylique, acier thermolaqué ou acier galvanisé ; en plus des finitions désirées les parties métalliques comme le micro-plafonnier LED, la partie antérieure et la bouche de sortie de l'air peuvent également être personnalisés.





Vaste éventail de personnalisations pour toute exigence de design.



# Réfrigération

## Réfrigération ventilée

Les vitrines Move 22 ont un système de réfrigération ventilée très efficace qui ne détériore pas le produit exposé.

## Contrôle de l'humidité

Sur demande il est possible d'équiper les vitrines Move 22 du contrôle de l'humidité surtout pour les modèles pour chocolat, pour assurer les meilleures conditions de conservation du chocolat (opt).

## Gaz écologique R455a

Les vitrines réfrigérées avec groupe logé ont le gaz écologique R455a conforme à la nouvelle réglementation européenne sur les gaz fluorés avec dégivrage automatique et bac d'évaporation de l'eau de condensation.

## Plan d'exposition relevable

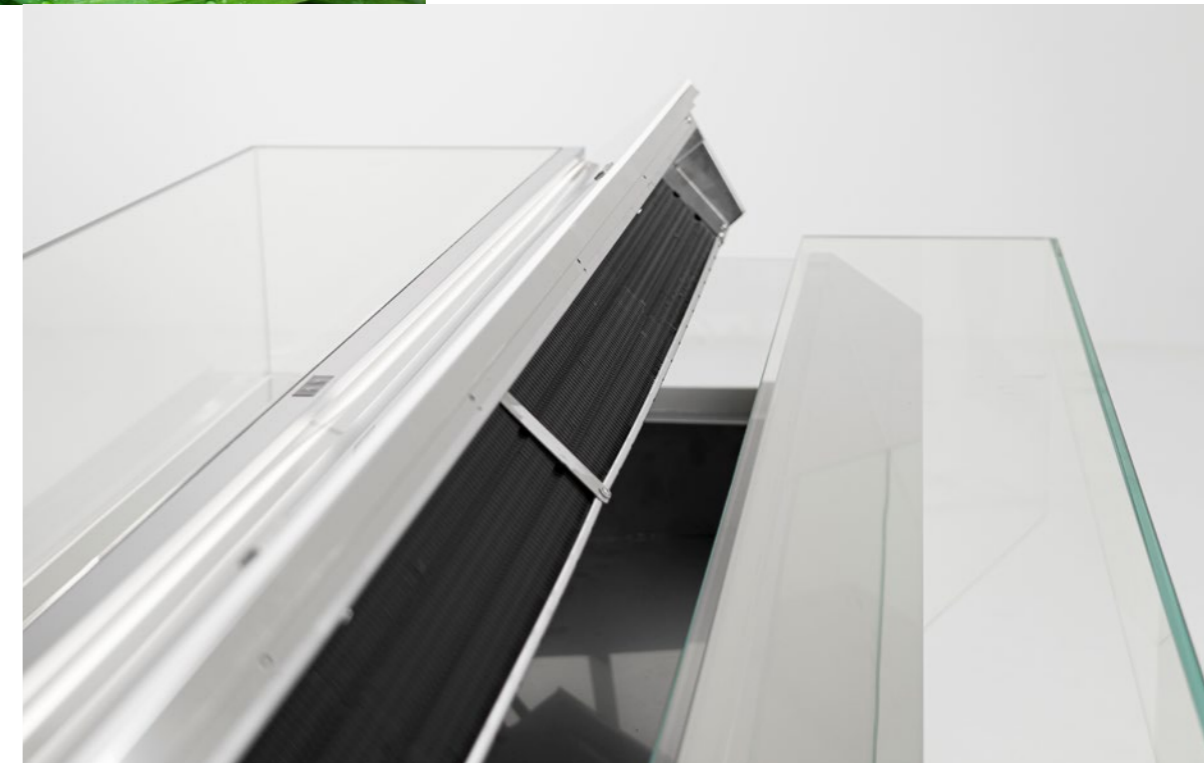
Le plan d'exposition peut être levé à travers un système assisté pour accéder au fond de la cuve et en assurer un parfait nettoyage (seulement pour les versions réfrigérées à température positive).



Gaz écologique R290/R455a

Réfrigération ventilée

Réfrigération ventilée et contrôle de l'humidité



## Dégivrage électrique automatique

Sur demande le dégivrage du système de réfrigération peut être à travers des résistances électriques afin d'accélérer les temps de dégivrage et de prévenir la formation de glace sur l'évaporateur.

## Bac d'évaporation de l'eau de condensation

Les vitrines peuvent être équipées du bac d'évaporation de l'eau de condensation avec résistances électriques s'il n'est pas possible de raccorder le système d'évacuation de l'eau au système d'évacuation de la pièce.

## Vanne thermostatique électronique

Sur demande, il est possible d'installer la vanne thermostatique électronique, surtout dans le cas du raccordement aux systèmes de réfrigération centrale. (Opt).

## Multix

Les vitrines Move 22 peuvent être équipées du système de réfrigération intelligente Multix.

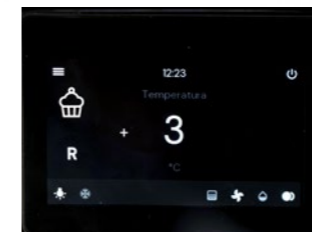
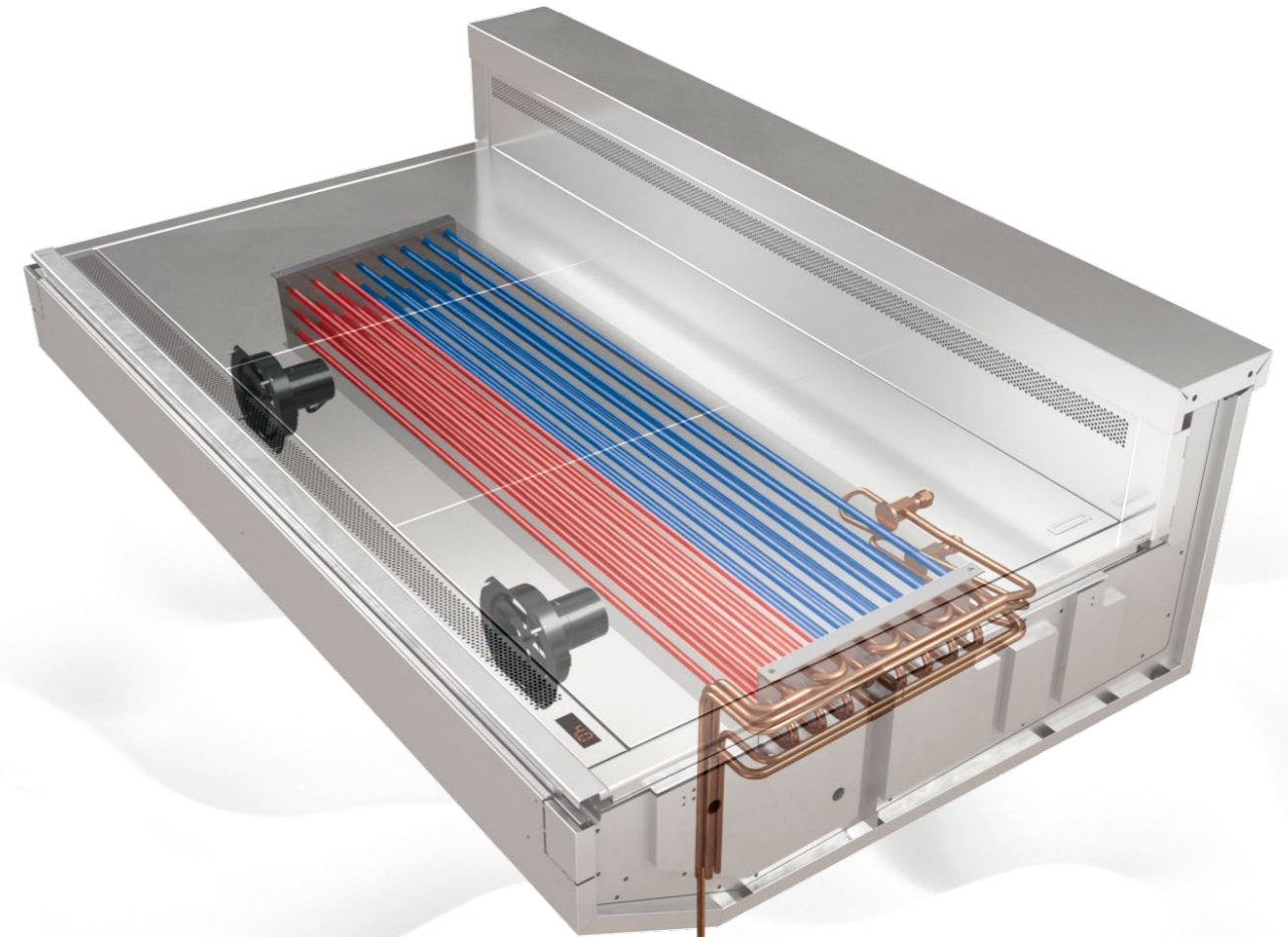
50 kWh  
Économies d'énergie  
mensuelles par mètre  
linéaire de vitrine

40%  
Économies d'énergie  
par rapport aux  
systèmes traditionnels

# Le nouveau système de réfrigération intelligente.

MULTIX

La technologie MULTIX peut être appliquée aux vitrines MOVE22 et elle permet de régler la température et l'humidité selon les exigences du client à travers un panneau électronique à écran tactile simple et intuitif (système breveté). Grâce à la technologie pour l'inversion du cycle frigorifique et au logiciel de contrôle avec Technology by Gelsystem il est possible d'obtenir la plus grande efficacité et les meilleures performances sur le produit car la courbe de température et surtout celle de l'humidité est constante et il ne souffre pas d'oscillations violentes car il n'y a pas de résistances électriques ; en effet la chaleur est générée par des injections de gaz chaud. La technologie pour l'inversion du cycle frigorifique garantit également une grande économie d'énergie avec de grands avantages du point de vue des économies d'argent.



À travers un panneau électronique à écran tactile il est possible de sélectionner quatre programmes prédéfinis ou de régler la température et l'humidité en fonction de vos exigences.



MULTIX profite des avantages d'une centrale pour l'inversion du cycle frigorifique en plus des injections de gaz chaud pour le contrôle de l'humidité sans utiliser des résistances électriques.



Système breveté d'ouverture et de fermeture automatique

### Système breveté d'ouverture et de fermeture automatique

En touchant le bouton d'ouverture, le vitrage arrière coulisse automatiquement vers le bas, en permettant à l'opérateur d'accéder au compartiment réfrigéré, de cette façon le vitrage devient un plan de travail, puis en touchant un autre bouton le vitrage retourne en position fermée.

### Vitres chauffantes antibuée NoFog

La parfaite transparence et la conception minimaliste de la vitrine sont essentielles pour une exposition de qualité : pour cette raison CIAM a breveté un système antibuée des vitres qui utilise un verre pyrolytique avec des résistances électriques à basse tension. De cette façon on obtient l'effet d'un vitrage en verre standard, même dans le cas de vitres chaudes.

### Micro-plafonnier LED

L'éclairage à bandeaux LED diffusant 3000°K est logé dans le micro-plafonnier de 1 cm soudé est parfaitement intégré sur la vitre frontale en verre collé UV.

### Gradateur pour régler l'intensité de l'éclairage

Sur demande il est possible d'insérer, en tant que dotation optionnelle, le gradateur pour régler l'intensité de l'éclairage.

### Vitrages

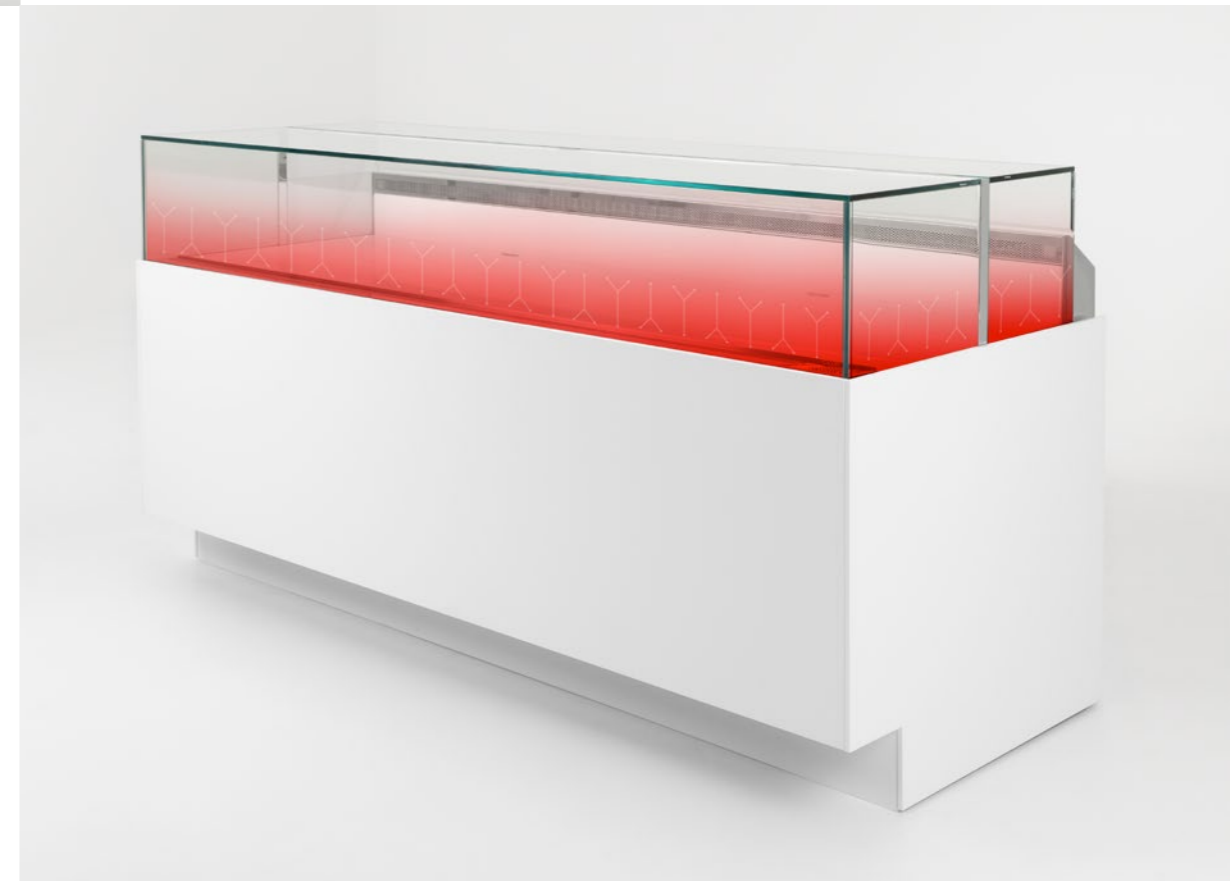
Les vitrages sont en verre trempé et collé UV, ce qui donne à la vitrine un résultat esthétique de haut niveau sans parties métalliques visibles.



Micro-plafonnier LED



Bouton-poussoir pour l'ouverture et la fermeture du vitrage.



Vitrage avec vitres chauffantes antibuée

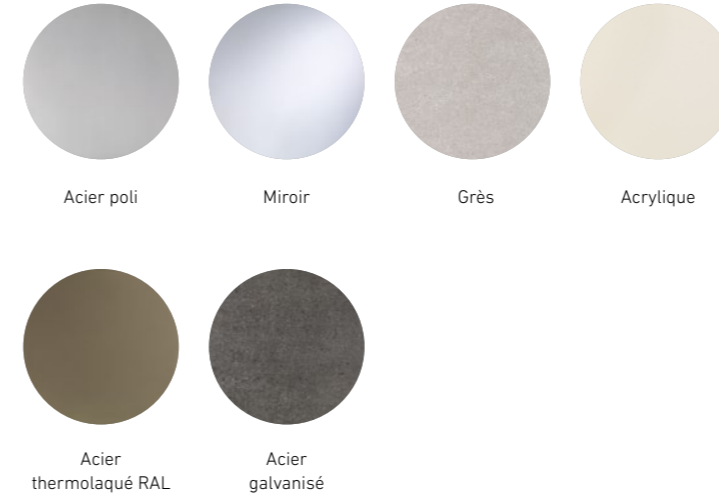


Exposition réfrigérée monolithique au ras du plan

## Personnalisation des matériaux et finitions

Les vitrines Move 22 offrent un large choix de personnalisation des finitions et de matériaux (miroir, grès, acrylique, acier thermolaqué ou acier galvanisé) en plus de la finition standard en acier poli.

### Finitions



Plan d'exposition relevable



Côté opérateur de la vitrine personnalisable

### Exposition réfrigérée monolithique au ras du plan

Le plan d'exposition est coplanaire pour une parfaite visualisation du produit.

### Plan d'exposition relevable

Le plan d'exposition peut être levé à travers un système assisté pour accéder au fond de la cuve et en assurer un parfait nettoyage (seulement pour les versions réfrigérées à température positive).

### Canalisation

Les vitrines Move22 peuvent être canalisées dans une continuité esthétique.

### Côté opérateur de la vitrine personnalisable

Les vitrines Move 22 peuvent être utilisées au centre de la pièce, pour cette raison elles peuvent être habillées et personnalisées aussi du côté de l'opérateur.

### Tôle perforée

La tôle de sorti et d'aspiration de l'air est perforée (seulement pour les vitrines réfrigérées à température positive).



Tôle perforée

## CIAM CONNECT



### 1. Connectivité

Ce dispositif permet de contrôler la vitrine à distance grâce à la connexion par carte Sim qui n'a pas besoin de Wi-Fi ou de la connexion au réseau du local.



### 2. Contrôle à distance

A travers le portail Cloud vous pouvez interagir avec la vitrine : télécharger des graphiques de fonctionnement, surveiller les alarmes et les performances du produit directement en ligne.



Unité de contrôle tactile



Boîte des composants électriques



Afficheur numérique de la température

#### Unité de contrôle tactile

Tous les modèles réfrigérés ont de série l'élégant unité de contrôle tactile.

#### Panneau Ciam Touch Pro

Sur demande, il est possible d'équiper les vitrines Move22 avec l'unité de contrôle Touch Pro pour une utilisation professionnelle qui permet de profiter pleinement des performances de la vitrine.

#### Afficheur numérique de la température

L'afficheur de la température est intégré dans la tôle de l'aspiration de l'air.

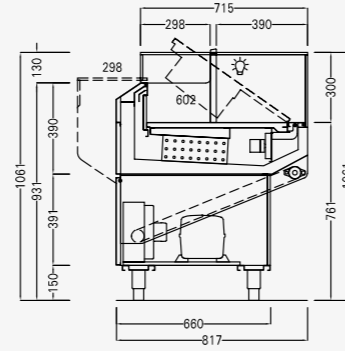
#### Bouton-poussoir pour l'ouverture et la fermeture du vitrage.

Le bouton-poussoir pour l'ouverture et la fermeture est parfaitement intégré dans la micro-plafonnier supérieure.

#### Boîte des composants électriques

Le système électrique est enfermé dans une boîte hermétique avec connecteurs rapides, ce système facilite les opérations d'installation et d'entretien.

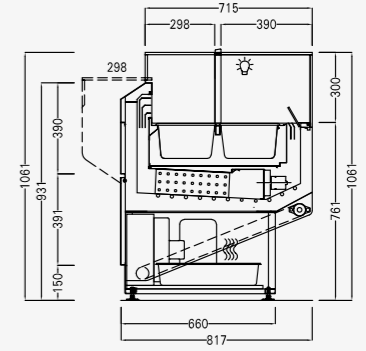
# MOVE 22 PV



## Technique

Ventilé	Automatique
R455A / R452A (E)	N. 4 / H.R. 55% / 30 °C
1 / Hermetique	+4°C
Deck	230 V / 1 ph / 50 Hz

# MOVE 22 GEL



## Technique

Ventilé	Automatic/À Inversion De Cycle
R455A / R452A	N. 4 / H.R. 55% / 30 °C
1 / Hermetique	-18°C
Deck	230 V / 1 ph / 50 Hz

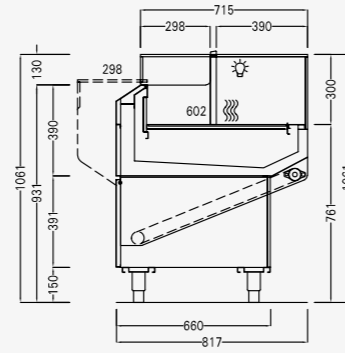
## Données techniques

	Classe Energetique	Modèle Code	Dimensions mm	Plateaux Modulaires En60x40
		MOVE22PV090I/E/X	L.900	
		MOVE22PV130I/E/X	L.1300	
		MOVE22PV170I/E/X	L.1700	
		MOVE22PV210I/E/X	L.2100	

## Données techniques

	Classe Energetique	Modèle Code	Dimensions mm	Bacs à glace en acier inox Dim. Mm 260x165x120h
		MOVE22GL12E	L.1150	
		MOVE22GL18E	L.1650	
		MOVE22GL24E	L.2150	
		MOVE22GL12+12E	L.2150	

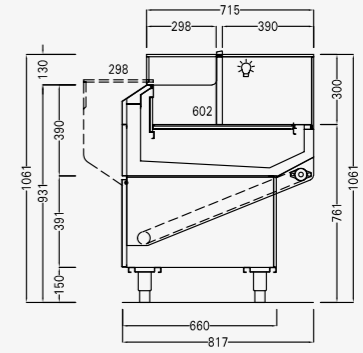
# MOVE 22 CS



## Technique

+80°C	N. 4 / H.R. 55% / 30 °C
Deck	230 V / 1 ph / 50 Hz

# MOVE 22 NT



## Technique

Température ambiante	-
-	230 V / 1 ph / 50 Hz

## Données techniques

	Classe Energetique	Modèle Code	Dimensions mm
	-	MOVE22CS100	L.1000
	-	MOVE22CS150	L.1500
	-	MOVE22CS200	L.2000

## Données techniques

	Classe Energetique	Modèle Code	Dimensions mm
	-	MOVE22NT090	L.900
	-	MOVE22NT130	L.1300
	-	MOVE22NT170	L.1700
	-	MOVE22NT2100	L.2100



**CIAM**